

# Lettre d'Informations

## Juin 2009

### Municipalité de Cellieu



[www.cellieu.fr](http://www.cellieu.fr)

Les programmes de travaux passent en phase de réalisation, notamment pour les secteurs des Réservoirs et la Rue des Croix, avec les gênes que cela entraîne.

Je tiens à remercier les riverains pour leur compréhension.

En souhaitant à tous de bonnes vacances



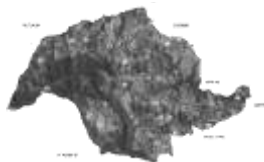
### Horaires du secrétariat

Pendant les mois de Juillet et Août, le secrétariat sera ouvert au public les Lundi, Mardi, Jeudi et Vendredi de 8h à 12h.

Il sera fermé les Mercredi, Samedi et le Lundi 13 Juillet.

### Plan d'Occupation des Sols

L'agence d'urbanisme Epures a été choisie pour assurer la conduite de la révision du Plan d'Occupation des Sols. Cette procédure va s'étaler sur plusieurs années et aboutira à la création d'un Plan Local d'Urbanisme.



Ce nouveau texte doit respecter des documents de planification supérieurs et notamment la Directive Territoriale d'Aménagement (D.T.A.), le Schéma de Cohérence Territoriale (SCOT), le Plan de Déplacements Urbains (PDU) et le Plan Local de l'Habitat (PLH).

Les premières études consistent en la réalisation d'un diagnostic territorial et sont en cours d'élaboration.

Les documents en résultant seront laissés à la disposition du public en Mairie de Cellieu au fur et à mesure de l'avancement du travail.

## Transport en Commun



Depuis le 2 Septembre 2008, et afin de répondre aux besoins quotidiens de déplacement, la commune est desservie par une nouvelle ligne de transport.

Ainsi, la ligne 90 STAS assure la liaison entre Cellieu et La Grand-Croix via Salcigneux - Les Rouardes. La ligne 90 s'adresse à l'ensemble des habitants de Cellieu, permettant à tout voyageur de l'emprunter quel que soit son motif de déplacement.

Elle permet, depuis la Grand-Croix, d'assurer une correspondance avec la ligne 108 qui dessert Rive-de-Gier et St-Etienne-Chateaucreux.

Le « bus-infos » de la STAS tiendra une permanence d'information sur la place de Verdun le Vendredi 21 Août de 14h à 16h.

## Transport en commun pour les scolaires :

Si l'élève utilise le réseau de transport urbain de façon illimité.

Il peut voyager toute l'année sur une ligne ou l'ensemble des lignes de la zone STAS Grand St-Etienne ou STAS Grand Gier sans limite d'utilisation.



L'inscription se fait : - pour la zone Grand Gier, au kiosque info, place du Moulin à St-Chamond : 04.77.31.57.38 ; - pour la zone Grand St-Etienne, à l'espace transport place Dorian ou à l'agence de Chateaucreux à St-Etienne : 04.77.33.31.35.

Si l'élève utilise le réseau de transport urbain de manière limité

L'élève doit être inscrit dans un établissement de cycle secondaire équivalent (collège ou lycée) à celui de l'année secondaire précédente. De plus, il doit être déjà inscrit par St-Etienne Métropole au titre des transports scolaires 2008/2009.

L'inscription se fait au service transport urbain, 5 place Jean-Jaurès à St-Etienne : 04.77.32.92.60.

## Transport en commun pour les primaires :



Pour les nouveaux inscrits, l'imprimé d'inscription doit être retiré auprès des différentes écoles.

Une fois rempli soigneusement et lisiblement, ceux-ci doivent être tamponnés et signés par l'établissement scolaire puis retournés en Mairie avant le 30 juin 2009.



## Assainissement

La commune a fait réaliser, au premier semestre 2009, une étude d'assainissement collectif sur 3 zones : « Les Plantées - Charmes », « L'Ollière » et « Thonnérieux. »

L'analyse faite par le bureau d'études et l'évaluation des coûts ont permis au conseil municipal de prendre les orientations suivantes.



### Assainissement à Thonnérieux

C'est la zone qui a le plus d'habitants et les problèmes d'assainissement sont importants. Il est décidé d'engager l'avant projet, les demandes de subventions, et de poursuivre.

Le principe retenu est une mini-station d'épuration avec filtration sur lits plantés de roseaux dimensionnée pour 100 équivalents habitants. Ce type de station fonctionne très bien et nécessite peu d'entretien.

Le coût total est estimé à 422 844€ TTC.



### Assainissement à L'Ollière

L'étude a été lancée essentiellement pour résoudre des problèmes d'assainissement liés à l'activité de l'entreprise Bissardon jus de fruit. Celle-ci, dans le cadre de son développement, envisage de ne pas rester sur le secteur. Face à cette incertitude, nous n'engageons pas de travaux. L'entreprise a par ailleurs mis en place un système de traitement des effluents.

L'estimation du bureau d'étude était de 205 778€ TTC.



### Assainissement aux Plantées - Charmes

L'assainissement concerne peu de maisons, et elles sont déjà équipées en assainissement individuel. Le POS entrant en révision, et les coûts estimés étant relativement élevés, il est décidé de faire exécuter les travaux minimums nécessaires :

- Assainissement des Plantées côté Jusserandière pour relier un secteur en cours de demande de permis de construire et une maison au plus près du réseau existant.
- Mise en place d'un réseau pluvial vers Charmes côté Jusserandière. Les travaux seront réalisés en consultations directes et éventuellement avec l'aide du personnel communal.

L'estimation du bureau d'étude pour l'assainissement complet était de 162 678€ TTC. Le coût réel pour les travaux minimum sera bien moindre.

## Travaux

Le Syndicat des eaux a effectué, de Février à Juin 2009, des travaux à Salcigneux pour améliorer la qualité de l'eau, réduire les fuites et assurer une meilleure défense incendie. Dans la mesure du possible, les "gainés réseaux secs" étaient installées pendant ces travaux afin de réduire les nuisances. Il reste un tronçon de 175m, prévu en fin d'année, puis les aménagements de surface (sous la maîtrise d'oeuvre de St-Etienne Métropole) lorsque tous les réseaux seront achevés.



De nombreux autres travaux de voirie sont programmés cette année avec notamment :

- La réfection de :
  - la Voie Communale n°7 de Provera à la Cognetière
  - la Voie Communale n° 11 au fond de Peyrieux
  - la Voie Communale n° 37 du Domaine d'Aline (le bas du Trat)
  - la Voie Communale n° 11 Montée du Calvaire
  - la Voie Communale n° 4 du Stade au Trêve
- La dissimulation des réseaux :
  - Lieux dits Le Poizat-Les Réservoirs, sur la voie communale n°11
  - Montée du Calvaire sur la voie communale n°22

## Internet



Une étude sur l'augmentation du débit et de la qualité de l'ADSL est en cours, mais nous savons que cette solution sera très longue à mettre place.

En attendant son aboutissement, la Mairie de Cellieu conseille, aux foyers qui ne sont pas éligibles à l'ADSL, de faire installer une parabole spécifique afin d'accéder à Internet par Satellite.

De nombreux opérateurs commerciaux peuvent vous renseigner sur cette solution par satellite.

## Handisport



St-Etienne HandiSport organise le spectacle "Du côté de Montmartre", comédie musicale jouée par la compagnie mosaïque et ses 60 comédiens au Firmament à Firminy les 24-25/10/2009.

Votre participation permettra aux personnes handicapées de poursuivre leurs objectifs sportifs en loisir et en compétition pour "vivre sport sans limite".

Réservation billetterie : Auchan Villars et Office de tourisme Loire-Sud et Haute-Loire. Prix d'entrée : 12€ et 8€.