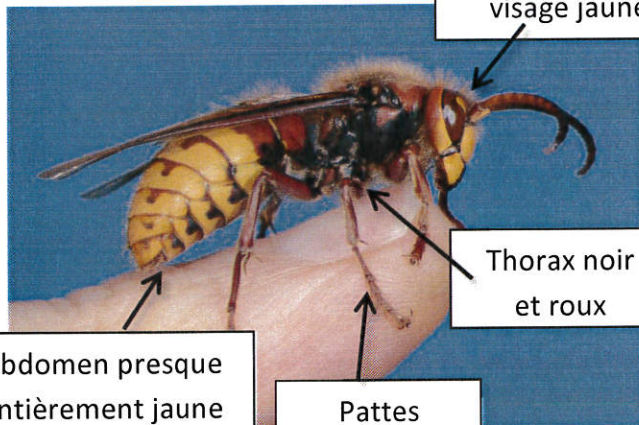


## Le frelon asiatique, *Vespa velutina*. Prédateur des abeilles.

Si on ne le dérange pas, ce frelon est peu agressif, mais attention à ne pas toucher à son nid !

### Apprendre à le reconnaître

#### Frelon européen



Tête rousse et visage jaune

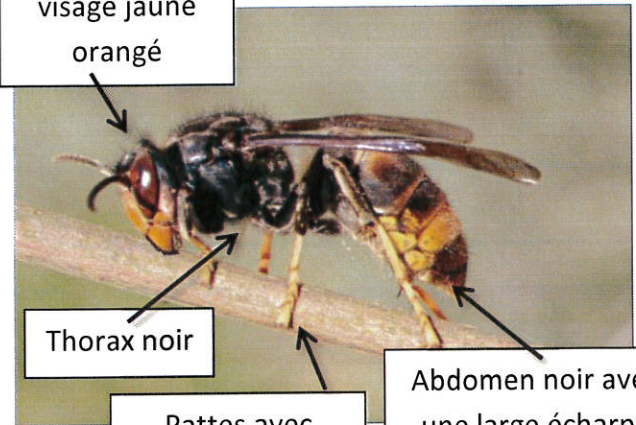
Thorax noir et roux

Abdomen presque entièrement jaune avec dessins noirs

Pattes rousses

**Taille**  
Ouvrière: 25 à 35 mm  
Reine: 40 mm maxi

#### Frelon asiatique



Tête noire et visage jaune orangé

Thorax noir

Pattes avec chaussettes

Abdomen noir avec une large écharpe jaune orangée

**Taille**  
Ouvrière: 20 à 30 mm  
Reine: 35 mm maxi

Le frelon européen donne une impression de lourdeur lors de ses déplacements au sol et en vol.

Très actif, le frelon asiatique est continuellement en mouvement lorsqu'il butine. Il est capable de rester en vol stationnaire dans l'attente d'une proie.

### Repérer les espèces végétales attractives

Certains végétaux sauvages ou cultivés qui nous entourent sont particulièrement attractifs pour le frelon asiatique qui va venir s'y alimenter puis prélever quelques abeilles pour nourrir sa progéniture. Observez ces végétaux pour y déceler la présence de *Vespa velutina*.

Espèce végétale	Période de floraison
Néflier du Japon	Octobre à Janvier
Mahonia	Octobre à Mars
Camélia à fleurs simples	Novembre à Avril
Lierre	Aout à Octobre
Bignone	Aout à Octobre
Aster	Septembre à Novembre



Liste non exhaustive regroupant les espèces les plus intéressantes. Photos FREDON



## Les nids : comment les reconnaître ?

### Frelon asiatique



Au printemps, la femelle fondatrice construit seule un nid primaire dans lequel elle élève la première génération d'ouvrières. Ce nid de petite taille est souvent construit à faible hauteur. L'ouverture est située vers le bas et le nid peut être confondu avec un nid de guêpes.

Très souvent, la colonie déménage, par manque de place ou pour se mettre en sécurité. La plupart du temps, le nid est construit en haut d'un grand arbre, plus rarement dans un bâtiment ouvert ou dans un buisson.

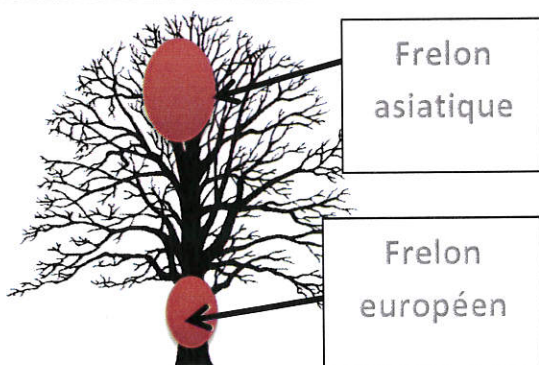
Le nid a une forme ronde en début de saison, puis devient piriforme. L'ouverture de petite taille est située sur le côté du nid.

Il peut atteindre un diamètre de 80 cm en fin de saison.

### Frelon européen

Le nid du frelon européen est très souvent construit dans un arbre creux, une cheminée, une cavité, des combles d'habitation fermées.

Lorsqu'il est construit dans un espace dégagé, il se différencie de celui du frelon asiatique par une ouverture large située au bas du nid.



**N'essayez pas de vous débarrasser vous-même d'un nid de frelon asiatique**

**Si vous pensez avoir découvert un nid ou un frelon asiatique, que faut-il faire ?**

**Prenez 1 ou 2 photos de l'insecte et envoyez les à [contact.gds42@reseaugds.com](mailto:contact.gds42@reseaugds.com)**

**Ou contactez-nous au GDS au 04.77.92.12.38**

**06 80 41 10 92. 06 08 26 41 35. FREDON RA - ☎ 04 37 43 40 70**

**N'intervenez pas seul, vous vous exposeriez à une attaque violente des frelons.**

**La destruction des nids nécessite l'intervention d'un professionnel et l'emploi d'un matériel de protection adapté. Nous organiserons cette opération en toute sécurité et au plus vite.**